



**BLITZ SUPER B4 e GARDA S90
COLORATI**

IT



Blitz

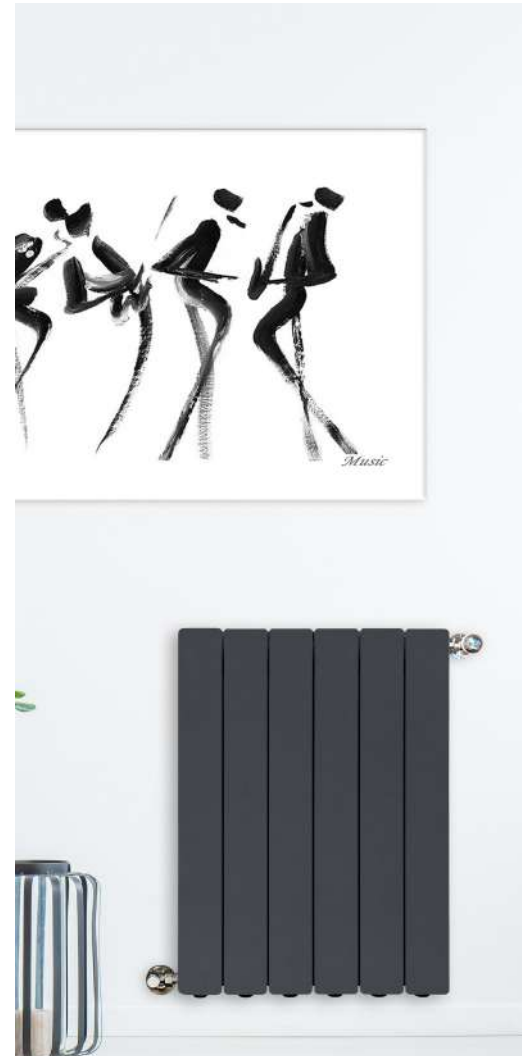
SUPER B4



BLACK COFFEE TEXTURIZZATO OPACO



PEARL PERLATO



ARDESIA TEXTURIZZATO OPACO



Bassa inerzia termica



Basso contenuto d'acqua



Versatilità



Facilità di stoccaggio e installazione



Pressione massima di esercizio



Disponibile in 3 colori

CE₁₇

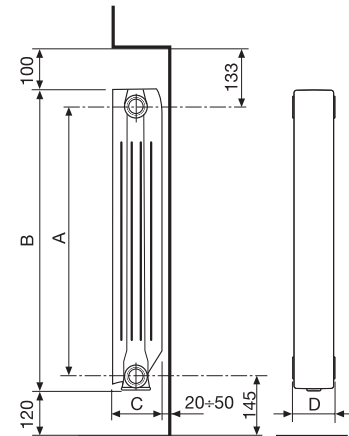


Batterie	800: da 3 a 10 elementi 700: da 3 a 12 elementi 600/500/350: da 3 a 14 elementi
Colori	Black coffee testurizzato opaco Pearl perlato Ardesia testurizzato opaco
Pressione di esercizio massima	16 bar
Pressione di prova	24 bar

Abbinabili ai modelli **Garda S/90 colorati**

Tutti i modelli **Blitz Super B4** sono garantiti **10 anni** dalla data di installazione da difetti di fabbricazione, a condizione che l'impianto sia eseguito a regola d'arte, secondo le vigenti norme e nel rispetto delle prescrizioni riguardanti l'installazione, l'uso e la corretta manutenzione riportate sul presente catalogo.

Modello	Potenza Termica				
	ΔT 30	ΔT 40	ΔT 50	ΔT 60	ΔT 70
	W/ele.	W/ele.	W/ele.	W/ele.	W/ele.
350/100	48,0	69,4	92,4	116,8	142,3
500/100	63,7	92,7	124,0	157,2	192,1
600/100	73,8	107,3	143,5	181,9	222,3
700/100	82,6	120,9	162,5	206,8	253,6
800/100	90,3	132,4	178,2	227,1	278,8




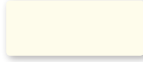

MISURE ESPRESSE IN MILLIMETRI







Modello	Codice (*)	Profondità	Altezza	Interasse	Larghezza	Diametro Connessioni	Contenuto d'acqua	Esponente	Coefficiente
		(C) mm	(B) mm	(A) mm	(D) mm	pollici	litri/elem.	n	Km
350/100	VC05xxx14	97	407	350	80	G1	0,24	1,2818	0,6139
500/100	VC05xxx34	97	557	500	80	G1	0,27	1,3027	0,7587
600/100	VC05xxx44	97	657	600	80	G1	0,29	1,3015	0,8822
700/100	VC05xxx54	97	757	700	80	G1	0,35	1,3238	0,9155
800/100	VC05xxx64	97	857	800	80	G1	0,38	1,3301	0,9796

Pressione massima di esercizio: 1600 kpa (16 bar) Temperatura massima di esercizio: 120 °CEquazione caratteristica dal modello $\Phi = Km \Delta T^n$

I valori di potenza termica pubblicati, sono conformi alla norma europea EN 442-1:2014 e sono certificati dal Politecnico di Milano, Laboratorio M.R.T. - Ente notificato N° 1695.

(*) Inserire il codice della colorazione al posto delle xxx

BLACK COFFEE TEXTURIZZATO OPACO	PEARL PERLATO	ARDESIA TEXTURIZZATO OPACO
		
Cod. 3V0	Cod. 4N0	Cod. 3B0

Articolo	Descrizione	Codice
	- Kit tappi e fissaggio da 1/2" - Colore: BLACK COFFEE TEXT. OPACO 2 riduzioni G 1/2" destre; 2 riduzioni G 1/2" sinistre; 4 guarnizioni; 1 valvola di sfianto G 1/2"; 1 tappo cieco G 1" con gola destra; 1 tappo cieco G 1" con gola sinistra; 2 mensole	550129V
	- Kit tappi e fissaggio da 1/2" - Colore: PEARL PERLATO 2 riduzioni G 1/2" destre; 2 riduzioni G 1/2" sinistre; 4 guarnizioni; 1 valvola di sfianto G 1/2"; 1 tappo cieco G 1" con gola destra; 1 tappo cieco G 1" con gola sinistra; 2 mensole	550129NP
	- Kit tappi e fissaggio da 1/2" - Colore: ARDESIA TEXTURIZZATO OPACO 2 riduzioni G 1/2" destre; 2 riduzioni G 1/2" sinistre; 4 guarnizioni; 1 valvola di sfianto G 1/2"; 1 tappo cieco G 1" con gola destra; 1 tappo cieco G 1" con gola sinistra; 2 mensole	550129E
	A 2/1 Nipple DX/SX G 1"	510011
	A 10/1 Guarnizioni per nipples 1" (senza amianto)	530105
	A 11/1 Guarnizioni per tappi 1" (senza amianto)	530108



BLACK COFFEE TEXTURIZZATO OPACO



PEARL PERLATO



ARDESIA TEXTURIZZATO OPACO



Bassa inerzia termica



Basso contenuto d'acqua



Versatilità



Facilità di stoccaggio e installazione



16
bar

Pressione massima di esercizio



Disponibile in 3 colori

CE₀₅

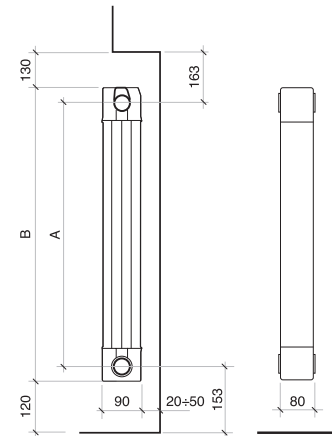


Batterie	da 3, 4, 5, 6 elementi
Colori	Ardesia testurizzato opaco Black coffee testurizzato opaco Pearl perlato
Pressione di esercizio massima	16 bar
Pressione di prova	24 bar
Incluso nella confezione	Diaframma acqua (tappo detentore)

Abbinabili ai modelli **Blitz Super B4** colorati

Tutti i modelli **Garda S/90** sono garantiti **10 anni** dalla data di installazione da difetti di fabbricazione, a condizione che l'impianto sia eseguito a regola d'arte, secondo le vigenti norme e nel rispetto delle prescrizioni riguardanti l'installazione, l'uso e la corretta manutenzione riportate sul presente catalogo.

Modello	Potenza Termica				
	ΔT 30	ΔT 40	ΔT 50	ΔT 60	ΔT 70
	W/ele.	W/ele.	W/ele.	W/ele.	W/ele.
1600	135,9	202,4	275,0	354,8	439,2
1800	150,0	221,6	300,0	384,2	473,6
2000	159,5	237,9	324,0	418,0	518,0



MISURE ESPRESSE IN MILLIMETRI


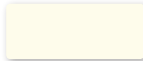

Modello	Codice (*)	Profondità	Altezza	Interasse	Larghezza	Diametro Connessioni	Contenuto d'acqua	Esponente	Coefficiente
		mm	(B) mm	(A) mm	mm	pollici	litri/elem.	n	Km
1600	81EGSxxx	90	1666	1600	80	G1	0,70	1,3843	1,2260
1800	81FGSxxx	90	1866	1800	80	G1	0,78	1,3570	1,4846
2000	81GGSxxx	90	2066	2000	80	G1	0,86	1,3905	1,4083







Pressione massima di esercizio: 1600 kpa (16 bar)

Equazione caratteristica dal modello $\Phi = Km \Delta T^n$

I valori di potenza termica pubblicati, sono conformi alla norma europea EN 442-1:2014 e sono certificati Cetiat - Ente notificato N° 1623.

(*) Inserire il codice della colorazione al posto delle xxx

BLACK COFFEE TEXTURIZZATO OPACO	PEARL PERLATO	ARDESIA TEXTURIZZATO OPACO
		
Cod. 054	Cod. 024	Cod. 044

Articolo	Descrizione	Codice
	- Kit - Tappi/Riduzioni/Mensole da 1/2" 1 Valvola di sfiato da 1/2"; 1 Tappo chiuso destro; 1 Tappo chiuso sinistro; 2 Riduzioni 1/2" destre; 2 Riduzioni 1/2" sinistre; 4 Guarnizioni oring; 2 Staffe di supporto - Colore: BLACK COFFEE TEXT. OPACO	550137V
	- Kit - Tappi/Riduzioni/Mensole da 1/2" 1 Valvola di sfiato da 1/2"; 1 Tappo chiuso destro; 1 Tappo chiuso sinistro; 2 Riduzioni 1/2" destre; 2 Riduzioni 1/2" sinistre; 4 Guarnizioni oring; 2 Staffe di supporto - Colore: PEARL PERLATO	550137NP
	- Kit - Tappi/Riduzioni/Mensole da 1/2" 1 Valvola di sfiato da 1/2"; 1 Tappo chiuso destro; 1 Tappo chiuso sinistro; 2 Riduzioni 1/2" destre; 2 Riduzioni 1/2" sinistre; 4 Guarnizioni oring; 2 Staffe di supporto - Colore: ARDESIA TEXTURIZZATO OPACO	550137E
	A 30/1 Tappo detentore in gomma (diaframma acqua)	521011
	A 32/1 Guarnizione OR per nipple, tappi e riduzioni	530102
	A 33/1 Nipple per radiatori d'arredo	521012

SCOPRI LA GAMMA DESIGN FONDITAL!



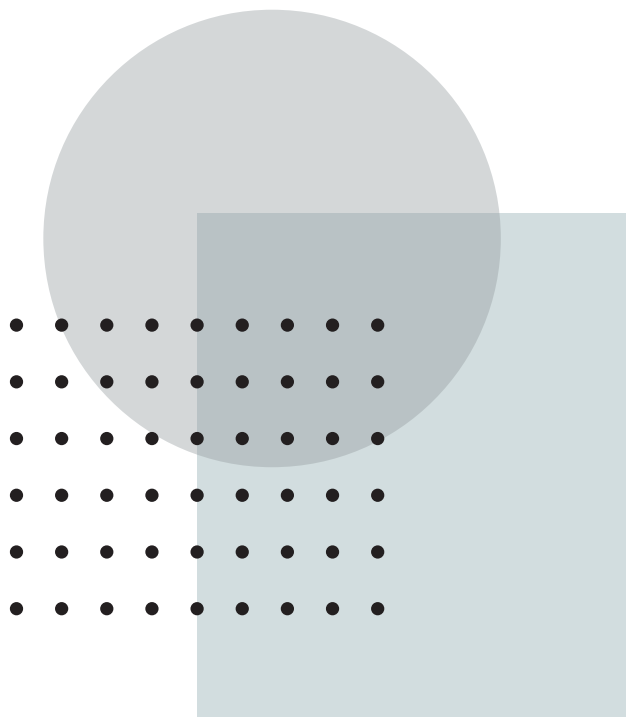
Blitz Super B4

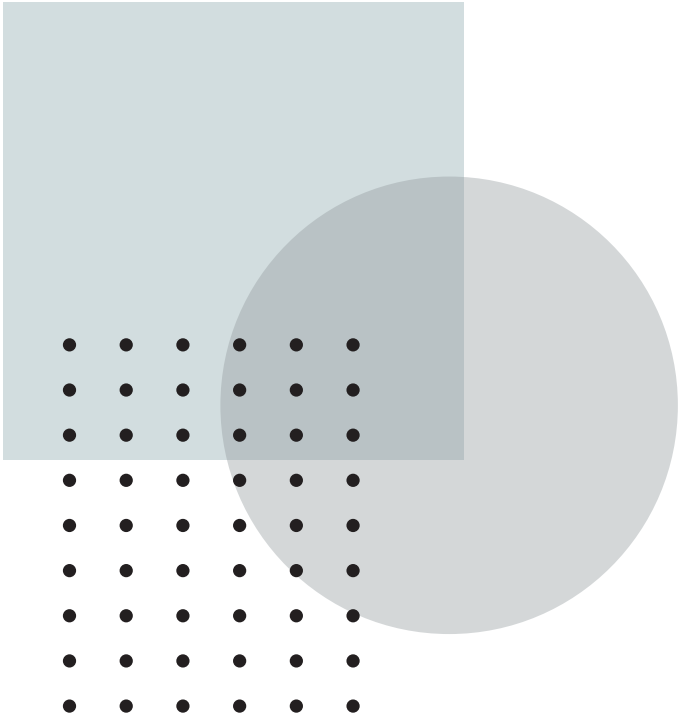


Garda S90



Tribeca





Mood



Cool



Pop

Il produttore si riserva di apportare le modifiche che riterrà opportune senza obbligo di preavviso.

Uff. Pub. Fondital - CTC 03 P 596 - 01 | Settembre 2021 (09/2021)

FONDITAL S.p.A. Società a unico socio

Via Cerreto, 40

25079 VOBARNO (Brescia) Italia

Tel.: +39 0365 878.31 - Fax: +39 0365 878.304

E-mail: info@fondital.it - Web: www.fondital.com



COMPANY WITH
QUALITY SYSTEM
CERTIFIED BY DNV GL
= ISO 9001:2015 =