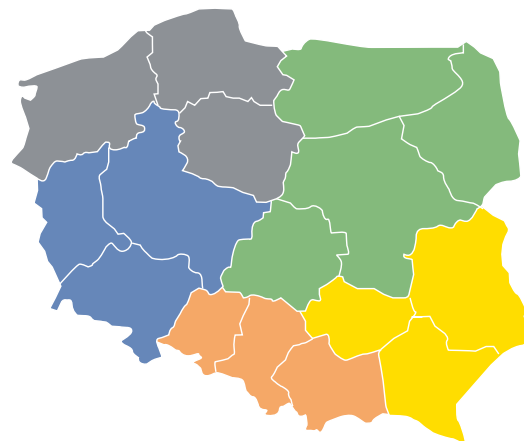


FAZY PRODUKCJI I PROCES MALOWANIA



Producent zastrzega sobie prawo do wprowadzenia bez powiadomienia zmian, które uzna za stosowne.

Fondital i Nova Florida w Polsce



■ Północny Zachód	+48 727657802
■ Północny Wschód	+48 691528566
■ Zachód	+48 785357973
■ Południe	+48 727657807
■ Południowy Wschód	+48 692717386

Serwis i doradztwo techniczne
+ 48 784035543

FONDITAL S.p.A.

Via Cerreto, 40 - 25079 VOBARNO (Brescia) Italy
Tel.: +39 0365 878.31 - Fax: +39 0365 878.304
E-mail: info@fondital.it - Web: www.fondital.com/pl

Fondital Service Polska Sp. z o.o.

Biuro handlowe:
Ul. Przemysłowa 7a 32-050 Skawina
Tel. +48 12 256 27 60

COMPANY WITH
QUALITY SYSTEM
CERTIFIED BY DNV GL
= ISO 9001 =



Uff. Pub. Fondital - CTC 03 P 490 - 02 Ottobre 2018 (10/2018)

ardente

Grzejniki odlewane ciśnieniowo



Nowy korek zgrzewany termoelektrycznie



PL

www.fondital.com/pl



Wybierz grzejnik Ardente, wybierz ewolucję ciepła!

Ardente został stworzony w celu optymalizacji sprawności grzejnika oraz aby zaoferować **produkt o wysokich parametrach mechanicznych i cieplnych**.

Innowacyjność oraz **3 międzynarodowe patenty** sprawiają, że jest to **odpowiedni grzejnik przy renowacji instalacji oraz w instalacjach niskotemperaturowych**.

Wybierz grzejnik Ardente, odkryj wszystkie jego zalety:

- ▶ Idealny do instalacji niskotemperaturowych;
- ▶ Optymalny stosunek wagi do mocy, który przekłada się na **łatwość transportu i instalacji**;
- ▶ **Modułowy**, idealny do każdej przestrzeni;
- ▶ Zaawansowana technologia:
3 międzynarodowe patenty;
- ▶ Ciśnienie robocze 16 bar;
- ▶ Ciśnienie testowe 24 bar;
- ▶ Ciśnienie rozerwania 60 bar;
- ▶ Kolor niezmienny w czasie dzięki podwójnemu procesowi malowania: **anaforeza i malowanie proszkowe**
100% made in Italy;
- ▶ **Doskonała wymiana cieplna**, wysoka sprawność, niskie zużycie energii.



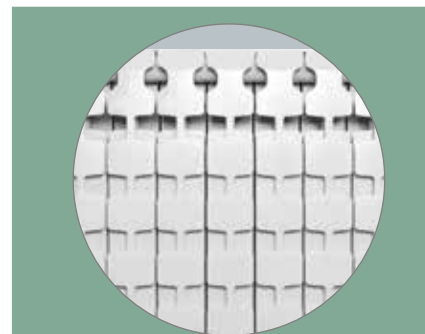
arde**N**te

CE¹⁸

Model	Głębokość	Wysokość	Rozstaw między osiami	Długość	Średnica przyłączy	Pojemność wody	Moc cieplna przy ΔT 50 K	Moc cieplna przy ΔT 30 K	Moc cieplna przy ΔT 70 K	Wykładnik	Współczynnik
	mm	mm	mm	mm	cale	litr element	W/element	W/element	W/element	n	K _m
ARDEnte C2 500/100	97	556	500	80	G1	0,26	109,8	57,0	169,0	1,2835	0,7240
ARDEnte C2 600/100	97	656	600	80	G1	0,29	127,5	66,2	196,5	1,2851	0,8361

Ciśnienie robocze max: 1600 kPa (16 bar).

Równanie charakterystyki cieplnej modelu $\Phi = K_m \Delta T^n$. Opublikowane wartości mocy cieplnej są zgodne z aktualnie obowiązującą normą europejską EN 442-1:2014 i certyfikowane przez Politechnikę w Mediolanie, Lab. M.R.T. - Notified body n. 1695.

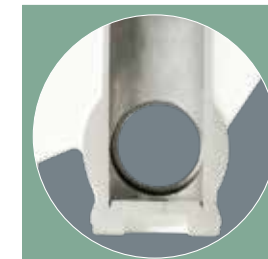


Opatentowane ułożenie tylnych piór, które zwiększają przepływ powietrza.

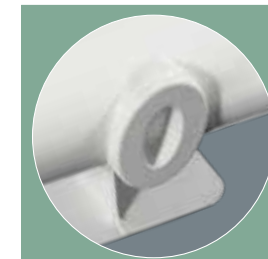
Wybierz grzejnik Ardente, zamontuj grzejnik przyszłości:

Obecność tylnych otworów umożliwia **zwiększenie konwekcyjnej wymiany ciepła**.

arde**N**te



Sekcja nowego korka zgrzewanego termoelektrycznie



Nowy korek zgrzewany termoelektrycznie

Fondital prezentuje nowy korek
Zgrzewany termoelektrycznie.
Korek ekologiczny



Dzięki zgrzewaniu termoelektrycznemu (złożony WNIOSEK PATENTOWY), aluminium obecne w połączeniu między korkiem a grzejnikiem jest jednorodnym materiałem perfekcyjnie zintegrowanym z grzejnikiem.



Proces zgrzewania termoelektrycznego zachodzi w kontrolowanej temperaturze, dzięki czemu unika się formowaniu szorstkich powierzchni oraz pozostałości po spawaniu. Rezultatem jest grzejnik, który jest w 100% jednorodnym blokiem aluminiowym, jeszcze bardziej wytrzymały i niezawodny.

POZOSTAŁE KORZYŚCI ZASTOSOWANEJ TECHNOLOGII:

- ✓ Brak osadów zanieczyszczeń w korku.
- ✓ Brak pozostałości po spawaniu w komorze wodnej grzejnika.
- ✓ Bardziej estetyczne rozwiązanie.
- ✓ Większa wytrzymałość mechaniczna.
- ✓ Proces ekologiczny z odzyskiem materiału.



Grzejnik Ardente jest objęty 10-letnią gwarancją na wady fabryczne, liczoną od daty instalacji pod warunkiem poprawności wykonania, z zachowaniem norm i przepisów dotyczących warunków montażu, użytkowania i prawidłowej konserwacji.