

Phase 4

ÉLÉMENTS
AVEC PREMIÈRE
COUCHE DE
PEINTURE PAR
ANAPHORÉSEI

Phase 5

ÉLÉMENTS
TERMINÉS
AVEC DOUBLE
COUCHE DE
PEINTURE



PHASES D'USINAGE ET DE VERNISSAGE

Le producteur se réserve le droit de modifier sans préavis les indications reportées dans la présente notice si cela nous semble opportun



Uff. Pub. Fondital - CTC 03 P 467 - 01 Settembre 2017 (2.000 - 09/2017)

FONDITAL S.p.A.
Via Cerreto, 40 - 25079 VOBARNO (Brescia) Italia
Tel.: +39 0365 878.31 - Fax: +39 0365 878.304
E-mail: info@fondital.it - Web: www.fondital.com

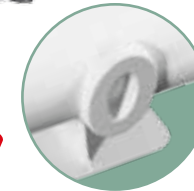
COMPANY WITH
QUALITY SYSTEM
CERTIFIED BY DNV GL
= ISO 9001 =

Blitz 80

GAMME B2



Le nouveau bouchon
à fusion thermo
électrique



FR

www.fondital.com

Phase 3

ÉLÉMENTS TRAITÉS
ANTICORROSION

Phase 1
ÉLÉMENTS À
L'ÉTAT BRUT

Phase 2
ÉLÉMENTS USINÉS



Choisir le BLITZ80 B2 c'est choisir l'évolution de la chaleur:

BLITZ80 B2 est né d'une recherche pour optimiser les performances des radiateurs de façon à offrir un produit aux prestations mécaniques et énergétiques élevées. Étudié pour permettre une installation harmonieuse dans tout type d'intérieur, BLITZ80 B2 est entièrement fabriqué en alliage d'aluminium et présente les meilleures prestations thermiques pour le bâtiment et le tertiaire.

Choisissez le radiateur BLITZ80 B2, découvrez tous ses avantages:

- ▶ Tête de l'élément avec raccordement hydraulique «libre»;
- ▶ Très bon rapport poids/puissance, qui en permet une utilisation aisée;
- ▶ Profondeur 80mm, idéal pour tous les espaces;
- ▶ Inaltérable dans le temps grâce au double vernissage par anaphorèse + poudre époxy;
- ▶ 100% made in Italy;
- ▶ Pression Nominale: 16 bar;
- ▶ Pression de raccordement: 24 bar;
- ▶ Meilleur échange thermique = prestations élevées et basse consommation.

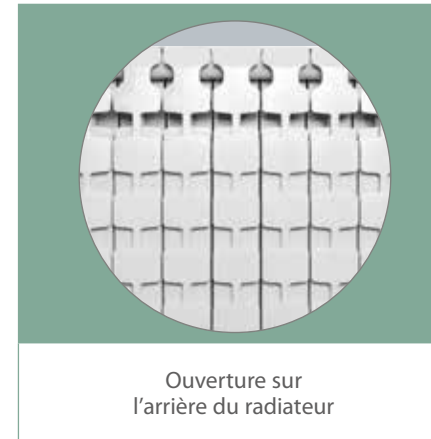


Pression maximale d'exercice : 1600 kpa (16 bar)

Equation caractéristique du modèle $\Phi = K_m \Delta T^1$ (référence EN 442-1). les valeurs de puissance thermique sont exprimées en $\Delta T=50$ K

* Données provisoires en attente de certification

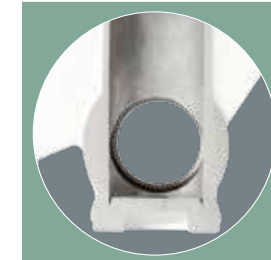
Modèle	Profondeur	Hauteur	Entraxe	Largeur	Diamètre connexions	Contenu d'eau	Puissance ΔT 50K	Puissance ΔT 30K	Exposant	Coefficient
	mm	mm	mm	mm	pouces	litres/élém.	litres/élém.	litres/élém.	n	K_m
BLITZ80 B2 500/80	77	557	500	80	G1	0,25	98,8	51,3	1,2833	0,6524
BLITZ80 B2 600/80	77	657	600	80	G1	0,28	113,5	58,6	1,2935	0,7203
BLITZ80 B2 700/80*	77	757	700	80	G1	0,39	133,0	69,0	1,2878	0,8610
BLITZ80 B2 800/80*	77	857	800	80	G1	0,42	148,0	76,0	1,3031	0,9032



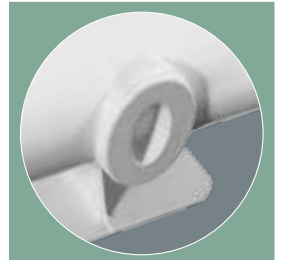
Ouverture sur l'arrière du radiateur

Choisir BLITZ80 B2 c'est installer le produit du futur:

La présence d'une ouverture sur l'arrière du radiateur permet d'augmenter l'échange thermique de type convection;



Section du nouveau bouchon à fusion thermo électrique



Le nouveau bouchon à fusion thermo électrique

Fondital présente le nouveau bouchon a fusion thermo électrique, le bouchon écologique.



Grâce à la fusion thermo électrique, procédé PATENT PENDING, l'aluminium présent dans la zone de jonction entre le bouchon et le radiateur, se trouve être homogène et parfaitement intégré dans la matrice métallique du radiateur.



Le procédé de fusion thermo électrique se fait à une température contrôlée ce qui évite des formations poreuses au niveau des soudures. Le radiateur se présente donc comme un corps unique 100% en aluminium et encore plus résistant et fiable.

Autres PLUS qui en résultent:

- ✓ Les saletés ne s'accumulent plus au niveau du bouchon.
- ✓ Absence totale de résidus de soudure à l'intérieur de la chambre d'eau.
- ✓ Aucune bavure externe.
- ✓ Résistance mécanique supérieure.
- ✓ Procédé écologique sans aucun gaspillage.



Le radiateur **BLITZ80 B2** est garanti **10 ans** à partir de la date de son installation et contre tout vis de fabrication, à condition que l'installation soit faite dans les règles de l'art.