

FAZY PRODUKCJI I PROCES MALOWANIA



Fondital i Nova Florida w Polsce



■ Północny Zachód	+48 727657802
■ Północny Wschód	+48 691528566
■ Zachód	+48 785357973
■ Południe	+48 727657807
■ Południowy Wschód	+48 692717386

Serwis i doradztwo techniczne
+ 48 784035543

FONDITAL S.p.A.

Via Cerreto, 40 - 25079 VOBARNO (Brescia) Italy
Tel.: +39 0365 878.31 - Fax: +39 0365 878.304
E-mail: info@fondital.it - Web: www.fondital.com/pl

Fondital Service Polska Sp. z o.o.

Biuro handlowe:
Ul. Przemysłowa 7a 32-050 Skawina
Tel. +48 12 256 27 60

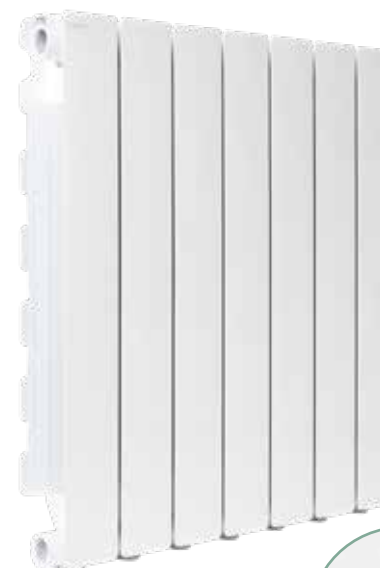
COMPANY WITH
QUALITY SYSTEM
CERTIFIED BY DNV GL
= ISO 9001 =

Uff. Pub. Fondital - CTC 03 P 460 - 03 Ottobre 2018 (10/2018)



Blitz
SUPER B 4

Grzejniki odlewane ciśnieniowo



Nowy korek zgrzewany termoelektrycznie



PL

www.fondital.com



Wybierz grzejnik Blitz Super B4,
wybierz ewolucję ciepła!

Blitz Super B4 został stworzony w celu optymalizacji sprawności grzejnika oraz aby zaoferować **produkt o wysokich parametrach mechanicznych i cieplnych.**

Innowacyjność oraz **3 międzynarodowe patenty** sprawiają, że jest to **odpowiedni grzejnik przy renowacji instalacji oraz w instalacjach niskotemperaturowych.**

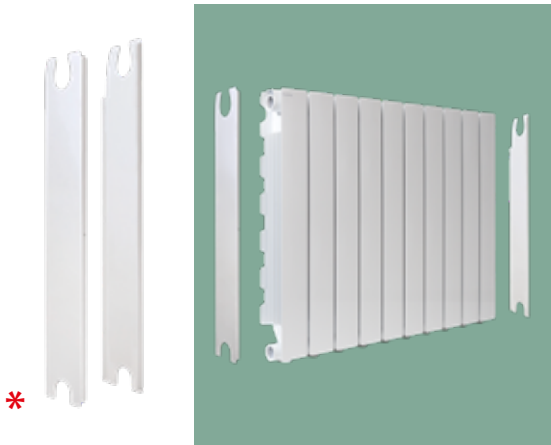
Wybierz grzejnik Blitz Super B4,
odkryj wszystkie jego zalety:

- ▶ Idealny do instalacji niskotemperaturowych;
- ▶ Optymalny stosunek wagi do mocy, który przekłada się na **łatwość transportu i instalacji**;
- ▶ **Modułowy**, idealny do każdej przestrzeni;
- ▶ Zaawansowana technologia: **3 międzynarodowe patenty**;
- ▶ Ciśnienie robocze 16 bar;
- ▶ Ciśnienie testowe 24 bar;
- ▶ Ciśnienie rozerwania 60 bar;
- ▶ Kolor niezmienny w czasie dzięki podwójnemu procesowi malowania: **anaforeza i malowanie proszkowe 100% made in Italy**;
- ▶ **Doskonała wymiana cieplna**, wysoka sprawność, niskie zużycie energii.



Model	Głębokość	Wysokość	Rozstaw między osiami	Długość	Średnica przyłączy	Pojemność wody	Moc cieplna przy ΔT 30 K	Moc cieplna przy ΔT 50 K	Moc cieplna przy ΔT 70 K	Wykładnik	Współczynnik
	mm	mm	mm	mm	cale	litr element	W/element	W/element	W/element	n	K _m
BLITZ SUPER B4 350/100	97	407	350	80	G1	0,24	48,0	92,4	142,3	1,2818	0,6139
BLITZ SUPER B4 500/100	97	557	500	80	G1	0,27	63,7	124,0	192,1	1,3027	0,7587
BLITZ SUPER B4 600/100	97	657	600	80	G1	0,29	73,8	143,5	222,3	1,3015	0,8822
BLITZ SUPER B4 700/100	97	757	700	80	G1	0,35	82,6	162,5	253,6	1,3238	0,9155
BLITZ SUPER B4 800/100	97	857	800	80	G1	0,38	90,3	178,2	281,6	1,3301	0,9896

Ciśnienie robocze max: 1600 kPa (16 bar).
Równanie charakterystyki cieplnej modelu Φ=Km ΔT°. Opublikowane wartości mocy cieplnej są zgodne z aktualnie obowiązującą normą europejską EN 442-1:2014 i certyfikowane przez Politechnikę w Mediolanie, Lab. M.R.T. - Notified body n. 1695.



* Osłona boczna, dostępna jako akcesorium na zamówienie.

Kod	Opis
	mm
550360	Osłona boczna 350 mm
550361	Osłona boczna 500 mm
550362	Osłona boczna 600 mm
550363	Osłona boczna 700 mm
550364	Osłona boczna 800 mm



Wybierz grzejnik Blitz Super B4,
zamontuj grzejnik przyszłości:

Obecność tylnych otworów umożliwia **zwiększenie konwekcyjnej wymiany ciepła.**



Sekcja nowego korka zgrzewanego termoelektrycznie



Nowy korek zgrzewany termoelektrycznie

Fondital prezentuje nowy korek
Zgrzewany termoelektrycznie.
Korek ekologiczny



Dzięki zgrzewaniu termoelektrycznemu (złożony WNIOSEK PATENTOWY), aluminium obecne w połączeniu między korkiem a grzejnikiem jest jednorodnym materiałem perfekcyjnie zintegrowanym z grzejnikiem.



Proces zgrzewania termoelektrycznego zachodzi w kontrolowanej temperaturze, dzięki czemu unika się formowaniu szorstkich powierzchni oraz pozostałości po spawaniu. Rezultatem jest grzejnik, który jest w 100% jednorodnym blokiem aluminiowym, jeszcze bardziej wytrzymały i niezawodny.

- POZOSTAŁE KORZYŚCI ZASTOSOWANEJ TECHNOLOGII:**
- ✓ Brak osadów zanieczyszczeń w korku.
 - ✓ Brak pozostałości po spawaniu w komorze wodnej grzejnika.
 - ✓ Bardziej estetyczne rozwiązanie.
 - ✓ Większa wytrzymałość mechaniczna.
 - ✓ Proces ekologiczny z odzyskiem materiału.



Grzejnik Blitz Super B4 jest objęty 10-letnią gwarancją na wady fabryczne, liczoną od daty instalacji pod warunkiem poprawności wykonania, z zachowaniem norm i przepisów dotyczących warunków montażu, użytkowania i prawidłowej konserwacji.