

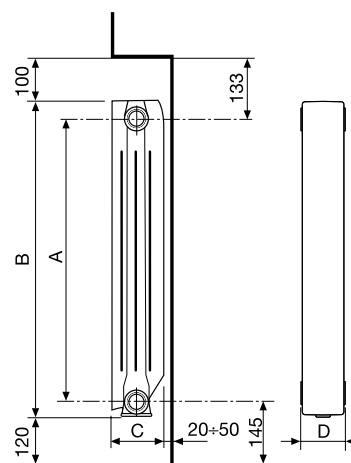
**Blitz****Baja inercia térmica****Contenido de agua reducido****Versatilidad****Facilidad de estocaje e instalación****Presión nominal****3 patentes internacionales****CE**<sup>17</sup>**SUMINISTRO:**

Baterías de 3 a 10 elementos para el modelo 800  
de 3 a 12 elementos para el modelo 700  
de 3 a 14 elementos para los modelos 350 - 500 - 600

**COLOR: Blanco RAL 9010**

Los radiadores **BLITZ B3 - BLITZ SUPER B4** están garantizados durante **10 años**, desde la fecha de instalación, contra defectos de fabricación, con la condición de que se haya realizado escrupulosamente la instalación, según la vigente normativa y reglamentación respetando las prescripciones referidas a la instalación, la utilización y su correcto mantenimiento.

Modelo	Potencia térmica				
	$\Delta T$ 30	$\Delta T$ 40	$\Delta T$ 50	$\Delta T$ 60	$\Delta T$ 70
	watt/elem.	watt/elem.	watt/elem.	watt/elem.	watt/elem.
<b>350/100 B4</b>	48,0	69,4	92,4	116,8	142,3
<b>500/100 B3</b>	62,3	89,9	119,5	150,8	183,6
<b>600/100 B4</b>	73,8	107,3	143,5	181,9	222,3
<b>700/100 B4</b>	82,6	120,9	162,5	206,8	253,6
<b>800/100 B4</b>	90,3	132,4	178,2	227,1	278,8



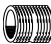






Modelo	Código	Profundidad	Altura	Entre-eje	Longitud	Diámetro conexiones	Contenido de agua	Exponente	Coefficiente
		(C) mm	(B) mm	(A) mm	(D) mm	pulgadas	litros/elem.	n	$K_m$
<b>350/100 B4</b>	V693014	97	407	350	80	G1	0,24	1,2818	0,6139
<b>500/100 B3</b>	V659034	97	557	500	80	G1	0,26	1,2767	0,8097
<b>600/100 B4</b>	V693044	97	657	600	80	G1	0,29	1,3015	0,8822
<b>700/100 B4</b>	V693054	97	757	700	80	G1	0,35	1,3238	0,9155
<b>800/100 B4</b>	V693064	97	857	800	80	G1	0,38	1,3301	0,9796

**Presión máxima de trabajo: 1600 kPa (16 bar)**

Ecuación característica según el siguiente modelo  $\Phi = K_m \Delta T^n$ .

Los valores de potencia térmica publicados son conformes a la normativa europea EN 442-1:2014 y certificados por el Politécnico de Milán, Lab. M.R.T. - Notified body n. 1695.

Artículo		Código	Descripción	
	A 80	550103	Kit de montaje para radiadores incluye: 2 Reducciones G 1/2 derechas (pintadas y cincadas); 2 Reducciones G 1/2 izquierdas (pintadas y cincadas); 4 Juntas; 1 purgador G 1/2 manual con junta; 1 Tapón ciego G 1/2 con junta	
	A 81	550104	Kit de montaje para radiadores que incluye: 2 Reducciones G 1/2 derechas (pintadas y cincadas); 2 Reducciones G 1/2 izquierdas (pintadas y cincadas); 4 Juntas de retención premontadas en las reducciones; 1 Purgador G 1/2 manual con junta; 1 Tapón ciego G 1/2 con junta; 3 Repisas de fijación	
	A 2/1	510011	Manguito Dcho./Izdo. G1"	
	A 10/1	530105	Juntas para manguitos 1" (sin amianto)	
	A 11/1	530108	Juntas para tapones 1" (sin amianto)	
	A 20	550037	Kit dos soportes regulables y revestidos	
	550360	Kit panel lateral 350 mm	Color: blanco <b>RAL 9010</b>	
	550361	Kit panel lateral 500 mm		
	550362	Kit panel lateral 600 mm		
	550363	Kit panel lateral 700 mm		
	550364	Kit panel lateral 800 mm		

