

Faza 4

PRIMA ETAPĂ DE
VOPSIRE PRIN
ANAFOREZĂ

Faza 5

ELEMENT DUPĂ A
DOUA ETAPĂ DE
VOPSIRE PRIN
PULBERI

ETAPE DE VOPSIRE ȘI FINISARE

Producătorul își rezervă dreptul să aducă orice modificări pe care le consideră necesare, fără notificare prealabilă.



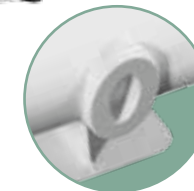
Uff.Pub. Fondital - CTC 03 P 409 - 02 Gennaio 2018 (01/2018)

Calidor 80

Radiatoare din aluminiu turnate sub presiune



Dop inovativ asamblat fără
sudură prin tehnologia de
îmbinare termoelectrică



RO

www.fondital.com

Faza 3

ELEMENT DUPĂ
SPĂLAREA ȘI
TRĂTAREA
CHIMICĂ A
SUPRAFEȚEI

Faza 1
ELEMENT FĂRĂ
PRELUCRARE
MECANICĂ

Faza 2
ELEMENT CU
PRELUCRARE
MECANICĂ



FONDITAL S.p.A.

Via Cerreto, 40 - 25079 VOBARNO (Brescia) Italy

Tel.: +39 0365 878.31 - Fax: +39 0365 878.304

E-mail: info@fondital.it - Web: www.fondital.com

COMPANY WITH
QUALITY SYSTEM
CERTIFIED BY DNV GL
= ISO 9001 =

Alegeți CALIDOR 80, alegeți evoluția încălzirii:

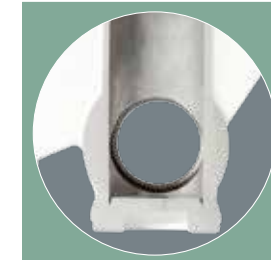
CALIDOR 80 este rezultatul unui proiect de cercetare îndreptat spre optimizarea performanțelor radiatoarelor pentru a vă putea oferi un produs cu excelente proprietăți mecanice și conductivitate termică ridicată.

Proiectat pentru a permite instalarea în orice spațiu și pentru a se potrivi oricărui design interior, CALIDOR 80, realizat exclusiv din aliaj de aluminiu, oferă performanțe excelente de încălzire atât pentru locuințe cât și pentru spații comerciale.

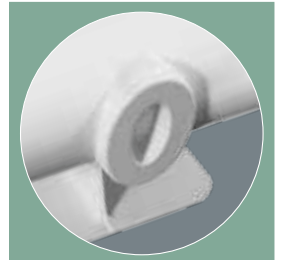
Model	Grosime	Înălțime	Distanță între axe	Lungime	Diametre racorduri	Volum de apă	Randament Termic ΔT 60K	Randament Termic ΔT 50K	Randament Termic ΔT 30K	Exponent	Coefficient
	mm	mm	mm	mm	toli	litri/elem.	W/elem.	W/elem.	W/elem.	n	K _m
CALIDOR80 B2 500/80	77	556	500	80	G1	0,24	126,9	100,2	51,8	1,2935	0,6358
CALIDOR80 B2 600/80	77	658	600	80	G1	0,28	145,1	114,9	59,8	1,2774	0,7765
CALIDOR80 B2 700/80	77	757	700	80	G1	0,39	167,8	132,7	68,7	1,2878	0,8608
CALIDOR80 B2 800/80	77	858	800	80	G1	0,42	186,5	147,1	75,6	1,3031	0,8984

Presiune maximă de exercițiu: 1600 kPa (16 bar)

Ecuția caracteristică a modelului $\Phi = K_m \Delta T^n$. Valorile de eficiență termică declarate sunt în conformitate cu norma europeană EN 442-1:2014 și certificate de Laboratorul M.R.T. al Politehnicii din Milano, organizație notificată cu nr.1695.



Secțiune dop inovativ cu asamblare prin tehnologia termoelectrică.



Dop inovativ asamblat prin tehnologia termoelectrică.

Fondital prezintă noul dop fără suduri asamblat prin tehnologia de fuziune termoelectrică. Dop ecologic.



Datorită procesului de fuziune termoelectrică, proces PATENT PENDING, aluminiul din zonele de îmbinare între dop și radiator, este mai uniform și se integrează în mod perfect cu corpul radiatorului.



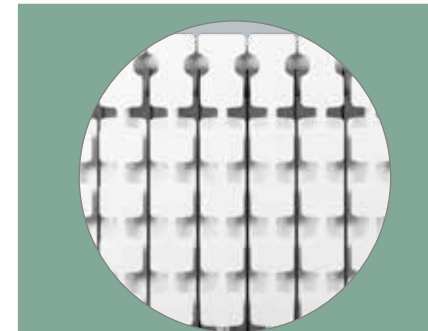
Fuziunea termoelectrică este realizată la temperaturi controlate care previn formarea porozităților și a reziduurilor de sudură. Rezultatul este un radiator care se prezintă ca și un corp unic 100% din aluminiu, mai rezistent și mai fiabil.

Alte avantaje a tehnologiei termoelectrice:

- ✓ Nu se produc depuneri în partea inferioară a radiatorului.
- ✓ Lipsa totală de reziduuri de sudură în interiorul camerei de apă.
- ✓ Finisare îmbunătățită, fără bavuri externe.
- ✓ Rezistență mecanică mărită.
- ✓ Proces ecologic, fără risipă de material.

Alege radiatorul CALIDOR 80 și descoperă toate avantajele proiectate pentru tine:

- ▶ Design îmbunătățit cu conexiune hidraulică liberă;
- ▶ Raport masă/rendament termic optim, prin urmare, mai ușor de instalat și transportat;
- ▶ Adâncime de 80 mm, ideal pentru orice spațiu;
- ▶ Rezistență în timp, datorită unui strat dublu de vopsire, prin anafreză și pulberi;
- ▶ 100% fabricat în Italia;
- ▶ Presiune de exercițiu: 16 bar;
- ▶ 100% din produse testate la 24 bar;
- ▶ Presiune de spargere: 60 bar;
- ▶ Randament termic ridicat = performanță crescută, consum energetic redus;



Deschideri pe partea dorsală a radiatorului.

Alege radiatorul CALIDOR 80, montează produsul viitorului:

Prezența deschiderilor dorsale permite un schimb termic mărit datorită procesului de convecție.



Radiatoarele Calidor 80 au o garanție de 10 ani de la data instalării acestora împotriva tuturor defectelor de fabricație, cu condiția ca instalația să fie realizată cu respectarea standardelor și a prevederilor referitoare la instalare, utilizare și întreținere corectă.