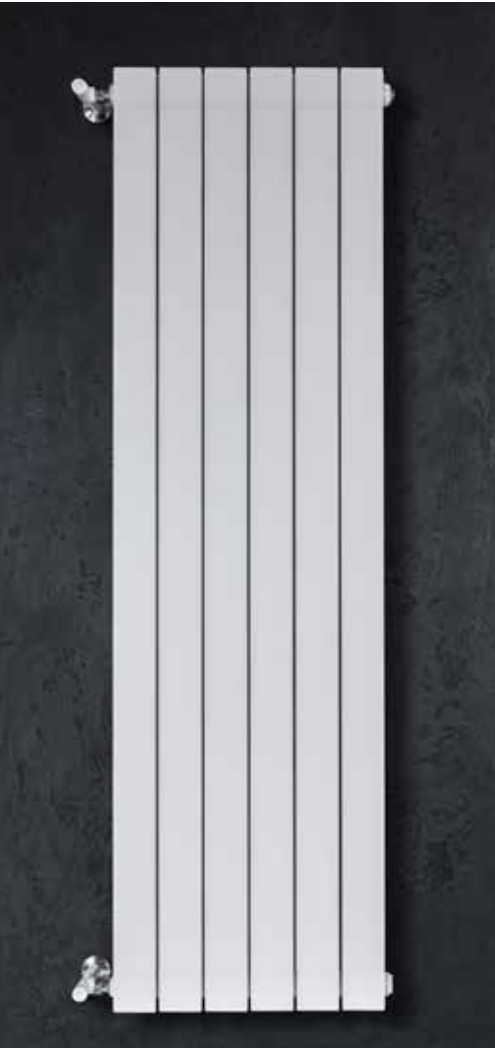


Garda
5/90



CLASSIC: NEUTRAL WHITE



CLASSIC: GRAPHITE



CLASSIC: BLACK COFFEE



Baja inercia térmica



Contenido de agua reducido



Versatilidad



Facilidad de estocaje e instalación

16
bar

Presión máxima de trabajo



Disponible en 8 colores

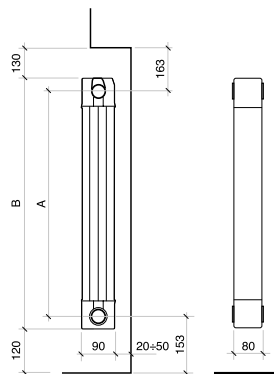


Baterías	De 3, 4, 5, 6 elementos
Colores	ver paleta de colores
Presión máxima de trabajo	16 bar
Presión de prueba	24 bar
Suministrado de serie	Diafragma agua (tapón detentor)

Combinables con los modelos
Blitz Super B4 colores

Todos los modelos **Garda 5/90** están garantizados **10 años** desde la fecha de instalación, contra defectos de fabricación, con la condición de que se haya realizado escrupulosamente la instalación, según la vigente normativa y reglamentación respetando las prescripciones referidas a la instalación, la utilización y su correcto mantenimiento.

Modelo	Potencia Térmica					
	ΔT 20	ΔT 30	ΔT 40	ΔT 50	ΔT 60	ΔT 70
	W/elem.	W/elem.	W/elem.	W/elem.	W/elem.	W/elem.
900	52,3	90,9	134,4	182,0	233,3	287,7
1000	55,9	97,2	143,9	195,0	250,0	308,5
1200	64,1	111,3	164,6	223,0	285,8	352,5
1400	71,9	124,8	184,6	250,0	320,3	395,1
1600	77,5	135,9	202,4	275,0	354,8	439,2
1800	86,5	150,0	221,6	300,0	384,2	473,6
2000	90,7	159,5	237,9	324,0	418,0	518,0



MEDIDAS EXPRESADAS EN MILÍMETROS

Modelo con color CLASSIC	Código (*)	Profundidad	Altura	Entre-eje	Longitud	Diámetro conexiones	Contenido de agua	Exponente	Coefficiente
		mm	(B) mm	(A) mm	mm	pulgadas	litros/elem.	n	Km
900	81AGSxx4	90	966	900	80	G1	0,43	1,3605	0,8886
1000	81BGSxx4	90	1066	1000	80	G1	0,47	1,3630	0,9426
1200	81CGSxx4	90	1266	1200	80	G1	0,55	1,3610	1,0864
1400	81DGSxx4	90	1466	1400	80	G1	0,62	1,3600	1,2227
1600	81EGSxx4	90	1666	1600	80	G1	0,70	1,3843	1,2260
1800	81FGSxx4	90	1866	1800	80	G1	0,78	1,3570	1,4846
2000	81GGSxx4	90	2066	2000	80	G1	0,86	1,3905	1,4083

Modelo con color SPECIAL	Código (*)	Profundidad	Altura	Entre-eje	Longitud	Diámetro conexiones	Contenido de agua	Exponente	Coefficiente
		mm	(B) mm	(A) mm	mm	pulgadas	litros/elem.	n	Km
900	81AGSxx4	90	966	900	80	G1	0,43	1,3605	0,8886
1000	81BGSxx4	90	1066	1000	80	G1	0,47	1,3630	0,9426
1200	81CGSxx4	90	1266	1200	80	G1	0,55	1,3610	1,0864
1400	81DGSxx4	90	1466	1400	80	G1	0,62	1,3600	1,2227
1600	81EGSxx4	90	1666	1600	80	G1	0,70	1,3843	1,2260
1800	81FGSxx4	90	1866	1800	80	G1	0,78	1,3570	1,4846
2000	81GGSxx4	90	2066	2000	80	G1	0,86	1,3905	1,4083

Presión máxima de trabajo 1600 kpa (16 bar)

 Ecuación característica según el siguiente modelo: $\Phi = Km \Delta T^n$

Los valores de potencia térmica publicados son conformes a la normativa europea EN 442-1:2014 y certificados Cetiat - Notified body Nº 1623.

(*) Introducir el código del color en lugar de las xx. Tras la última cifra (4) añadir el número de elementos requeridos.

 Por ejemplo, para solicitar el **Garda S/90 (81AGSxx4) modelo 900 color Silver de 4 el.**, el código será **81AGS + 07 + 404**

CLASSIC						SPECIAL
NEUTRAL WHITE	SILVER	GRAPHITE	SLATE GREY	BLACK COFFEE	BRONZE	HAMMERED BLACK
Cód. 06	Cód. 07	Cód. 3R	Cód. 3B	Cód. 3V	Cód. 08	Cód. 17

Artículo	Descripción	Color	Código
	Kit tapones y fijación de 1/2" - Color: EN FUNCIÓN DEL COLOR SOLICITADO 2 reducciones G 1/2" derechas; 2 reducciones G 1/2" izquierdas; 4 juntas de estanqueidad para Blitz 4 juntas de estanqueidad para Garda válvula de purga de aire G 1/2" manual con junta; 1 tapón ciego derecho; 1 tapón ciego izquierdo; 4 soportes de fijación.	NEUTRAL WHITE	55014906
		SILVER	55014907
		BRONZE	55014908
		HAMMERED BLACK	55014917
		SLATE GREY	5501493B
		GRAPHITE	5501493R
	Tapón detentor de goma (diafragma agua)	-	521011
	A 32/1 Junta OR para nipples, tapones y reducciones	-	530102
	A 33/1 Nipple para radiadores decorativos	-	521012

